

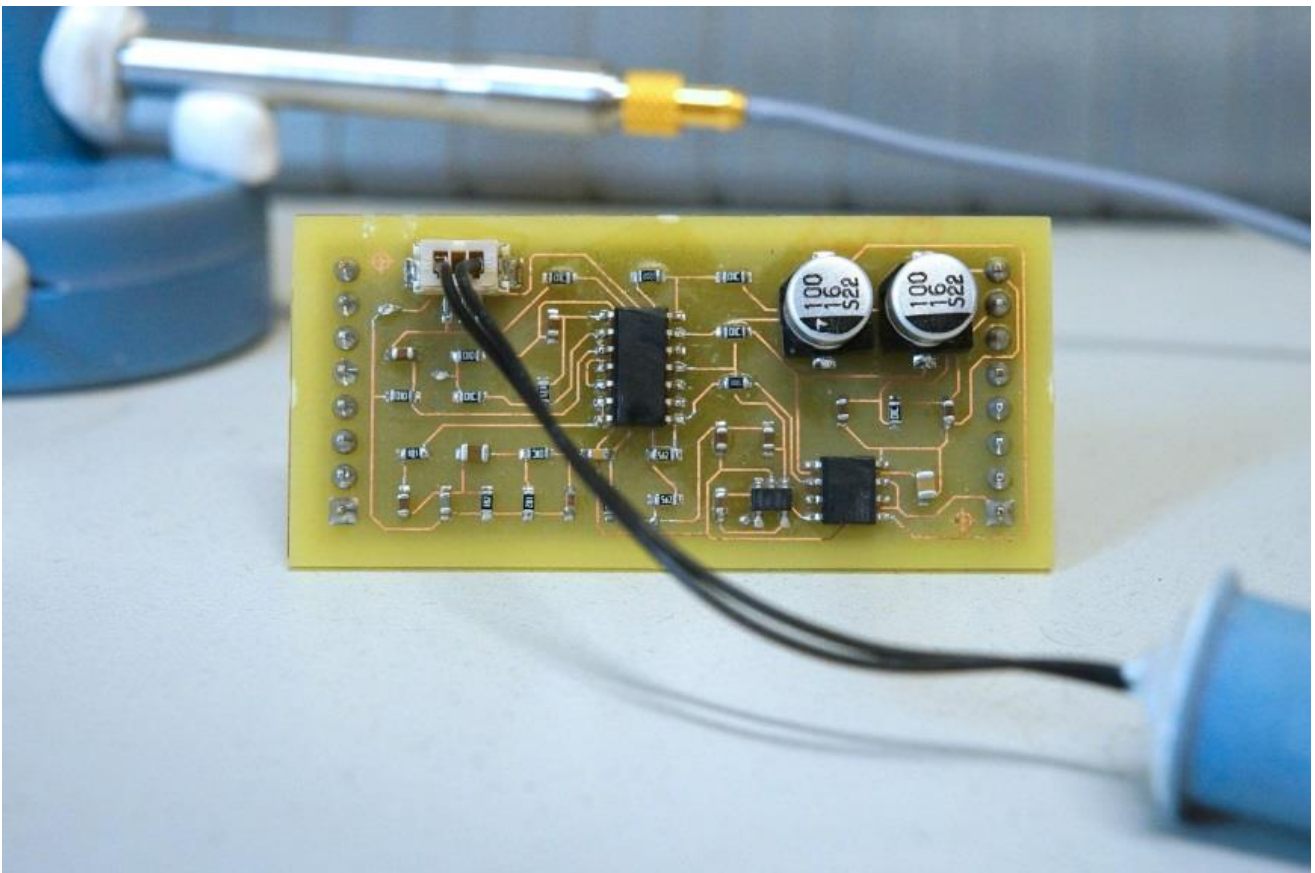
Hlukový senzor

Popis zařízení

Výstupem senzoru je stejnosměrné napětí odpovídající velikostí efektivní hodnotě akustického tlaku váhovaného filtrem typu A podle IEC 61672-1. Senzor obsahuje:

- elektretový mikrofon s ochranou mřížkou a kabelem pro připojení k elektronickému modulu
- elektronický modul pro zpracování signálu z mikrofonu, filtraci filtrem typu A a detekci efektivní hodnoty.

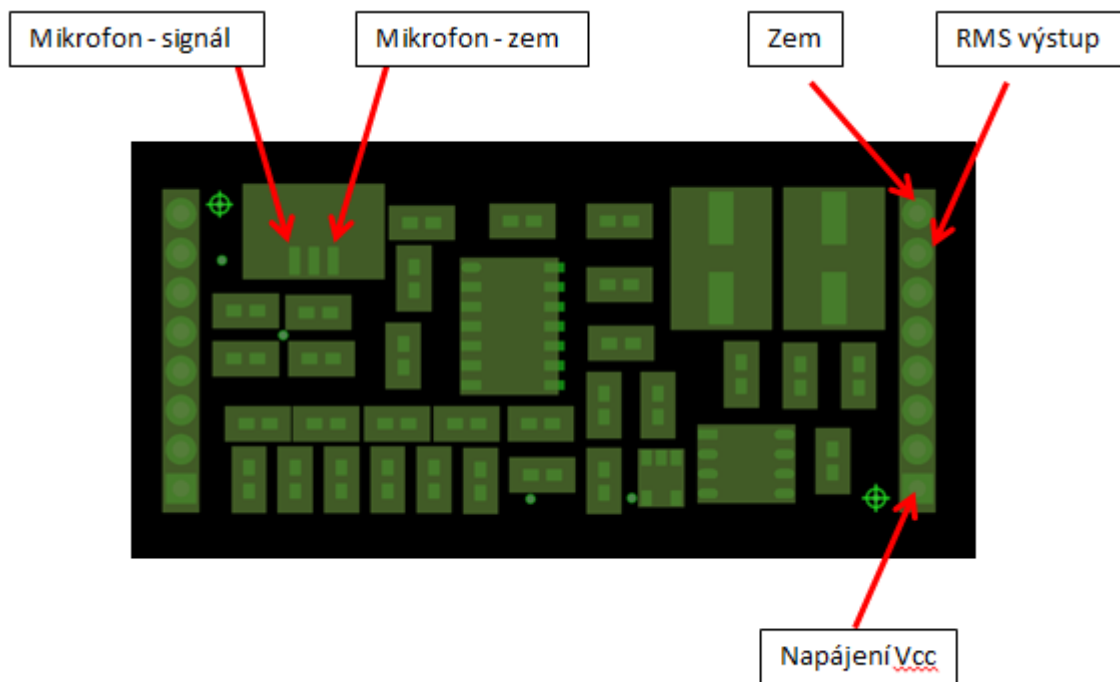
Fotografie zařízení



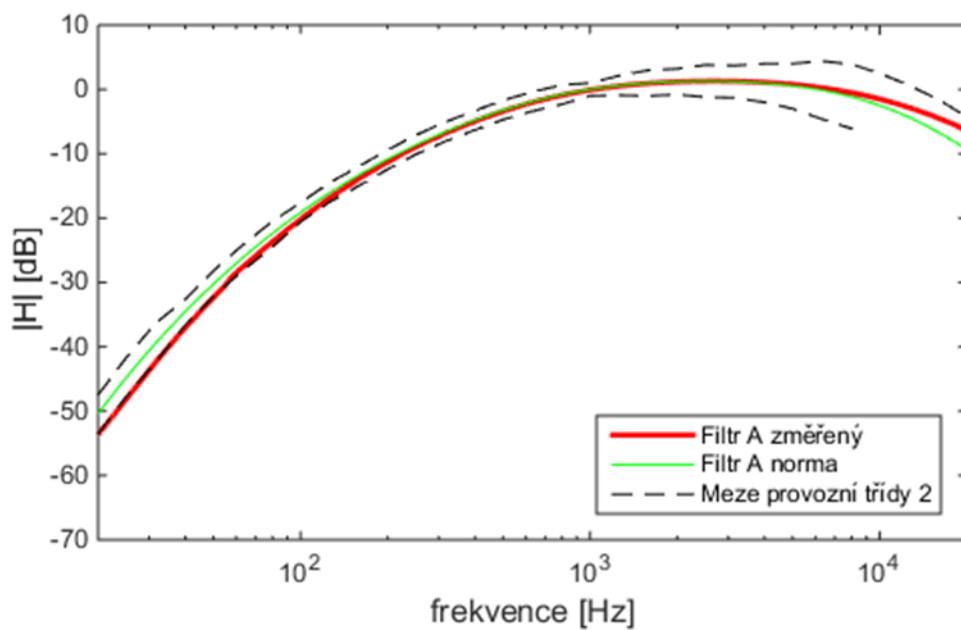
Technické parametry

Napájecí napětí Vcc	5 V
Napájecí proud Icc	3 mA
Frekvenční rozsah	20 Hz – 20 kHz
Rozsah měřených hladin hluku	50 dB(A) – 100 dB(A)
Citlivost s (orientační hodnota, každý senzor je kalibrován individuálně)	1,6 V/Pa

Popis konektorů



Přenosová funkce filtru A



Obrázek 1 - Přenosová funkce filtru A: porovnání hodnot naměřených na elektronickém modulu (červená čára), hodnot daných normou (zelená čára) a mezí provozní třídy 2 (černá přerušovaná čára).